

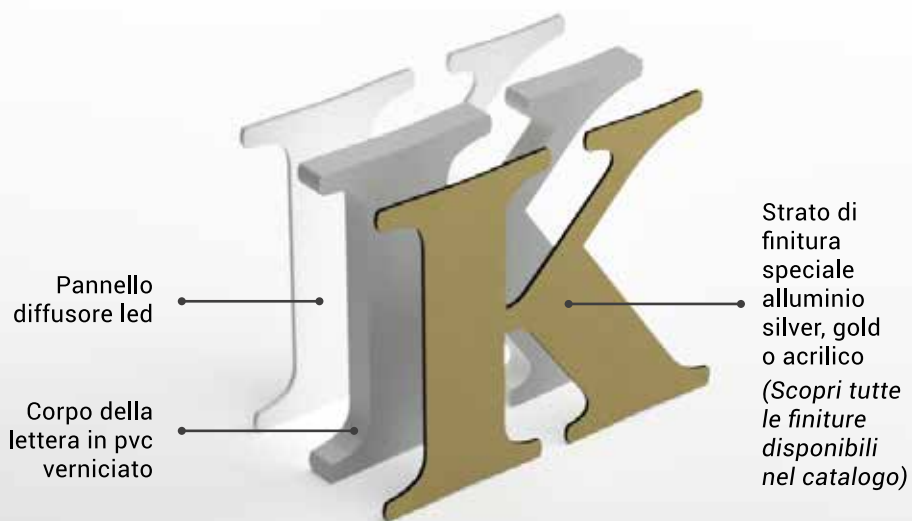
WELCOME

Lettere luminose: **Backlit classic** e **Backlit combo**



BACKLIT LETTER COMBO

Tre strati combinati fra loro per dare vita a pregiate lettere luminose con luce posteriore e finiture speciali. Dall'alluminio all'ottone, dal corten al wood, le Backlit Letter Combo garantiscono resistenza ed eleganza.





BACKLIT LETTER CLASSIC

Classico senza tempo, un fascino intramontabile. La Backlit Letter Classic retroilluminate con uno charme essenziale che la rende perfetta a tutti gli ambienti. Disponibile in versione bianca o colorata.





FOOD

Dove c'è cibo c'è luce. Le lettere Backlit regalano accoglienza all'esterno ed il suo utilizzo in ambienti interni ricrea un'atmosfera piacevole con la sua luce morbida.



APPARTAMENTI

Non passare inosservato. Le lettere Backlit possono arricchire notevolmente il prospetto esterno del tuo ingresso architettonico.



OSPITALITA'

Ospitalità 4.0 un concetto innovativo che tocca anche il settore del design. Le lettere Backlit rappresentano uno degli strumenti smart in grado di comunicare in modo immediato.



SERVIZI

I servizi connessi alla finanza, all'immobiliare e al turismo necessitano di brand consolidati. Esporre il proprio logo con le lettere Backlit dona autorevolezza al proprio corporate aziendale.



SEGNALETICA

Wayfinding è organizzare e orientare l'utente nei confronti dello spazio comune. Mediante le lettere luminose potrai identificare con eleganza le zone come ingressi, piani, servizi e uscite.



COMMERCIALE

Ricreare nel punto vendita uno spazio domestico, familiare, amichevole e accogliente. Dall'esterno all'interno, il tuo punto vendita fortifica la brand identity mediante l'applicazione di lettere retroilluminate Backlit.



IL MIO LOGO LA MIA STORIA

- *La realtà di questo Resort nasce quando io ero ancora un bambino.*
- *La mia famiglia ha gestito al meglio la struttura e i servizi.*
- Da anni anche io ormai mi occupo della gestione aziendale e insieme ai miei genitori abbiamo deciso di rinnovare la struttura dando origine ad un nuovo concept dedicato al benessere.*
- Ci siamo affidati a Inventiva Pubblicitaria grazie al nostro consulente grafico, che ha realizzato per noi il nuovo corporate aziendale.*

INGRESSO RECEPTION

Lettere retroilluminate **Backlit Combo** con bordo nero verniciato e lastra frontale in alluminio spazzolato.

Spa & Relais
Etrusca





LA CASA DEL DESIGN

● *Geo nasce dalla mia passione per il fai da te, l'interior e l'home decor. La scelta dei prodotti da commercializzare si è basata sempre su un concetto alternativo, per offrire prodotti ideali per ogni esigenza. In store, si parla di esperienza d'acquisto: piccoli e grandi accorgimenti come personale specializzato, innovazione digitale e soprattutto, precise scelte di retail design, sono gli ingredienti che aiutano a comunicare al meglio l'immagine del nostro brand.*



INGRESSO

Lettere retroilluminate **Backlit Classic** verniciate bianco opaco.

Geo Home & Design
Francesca



LUCE A TERRA E SAPORI

● *Da buon gustaio Italiano Doc, ho sempre amato la mia terra, ed ho sempre sognato di aprire il mio ristorante offrendo le prelibatezze tipiche della cucina mediterranea.*

Ho scoperto online Inventiva Pubblicitaria e ringrazio tutto lo staff per la disponibilità e l'assistenza ricevuta nei vari ordini effettuati. Ho acquistato vari prodotti per il mio ristorante, sia da esterno che da interno.

Le lettere applicate all'ingresso sono state apprezzate da tutti i miei clienti e posso ritenermi più che soddisfatto del lavoro realizzato seguendo i loro consigli.



INSEGNA ESTERNA

Lettere retroilluminate **Backlit Classic** verniciate bianco opaco.

Noir Pizza Risto Pub
Valeria e Riccardo





SPENTA DI GIORNO **ACCATIVANTE** DI NOTTE

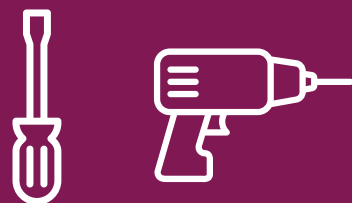


DENTAL
STUDIO

DA INTERIOR



DENTAL
STUDIO



INSTALLAZIONE



SU LASTRA RETTANGOLARE



SU BOX SCATOLATO



SU LASTRA SAGOMATA



SU PARETE



INSTALLAZIONE SU LASTRA RETTA

LOGO

LOGO

Descrizione

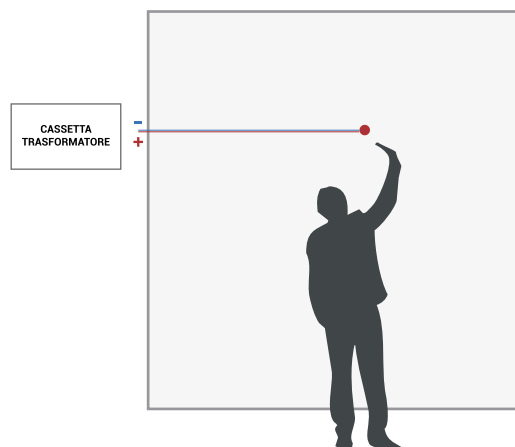
Lettere applicate su una **lastra di fondo retta**.
Lastra proposta in diversi materiali, quali: plexiglass, alluminio o legno.
Fissata alla parete con fissaggi correlati adatti al distanziamento.

Predisposizione impianti elettrici

E' necessario predisporre un unico punto elettrico preferibilmente dietro la zona interessata. Le lettere vengono fornite direttamente fissate alla lastra. La lastra oltre ad ospitare le lettere, permette di nascondere i cavi di congiunzione di ogni singola lettera.

Come si installa

- Bucare la parete in corrispondenza dei fori presenti sulla lastra e inserire i tasselli.
- Collegare il cavo proveniente dalla lastra al trasformatore (da noi fornito).
- Fissare la lastra avvitando i distanziali.



Predisporre un punto luce sulla parete nella zona centrale interessata.
Installare una cassetta di derivazione ad una distanza massima di mt 2-3.
Consigliamo cassette di dimensione minimo cm 25x10 per alloggio trasformatore da noi fornito.



Allacciare il cavo elettrico collegandolo al trasformatore.
Fissare la lastra (inclusa di lettere) alla parete con i distanziali forniti.





INSTALLAZIONE SU LASTRA SAGOMATA



Descrizione

Lettere applicate su una **lastra di fondosagomata**.

Lastra proposta in diversi materiali, quali: plexiglass, alluminio o legno.

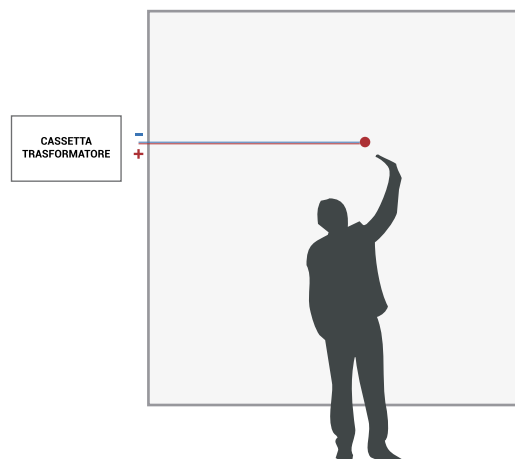
Fissata alla parete con fissaggi correlati adatti al distanziamento.

Predisposizione impianti elettrici

E' necessario predisporre un unico punto elettrico preferibilmente dietro la zona interessata. Le lettere vengono fornite direttamente fissate alla lastra. La lastra oltre ad ospitare le lettere, permette di nascondere i cavi di congiunzione di ogni singola lettera.

Come si installa

- Bucare la parete in corrispondenza dei fori presenti sulla lastra e inserire i tasselli.
- Collegare il cavo proveniente dalla lastra al trasformatore (da noi fornito).
- Fissare la lastra avvitando i distanziali.



Predisporre un punto luce sulla parete **nella zona centrale interessata**.
Installare una cassetta di derivazione ad una distanza massima di mt 2-3.
Consigliamo cassette di dimensione minimo cm 25x10 per **alloggio trasformatore** da noi fornito.



Fissare la **lastra** (inclusa di lettere) alla parete. **Allacciare il cavo di corrente al vostro punto luce**.
Collegare il cavo al trasformatore.





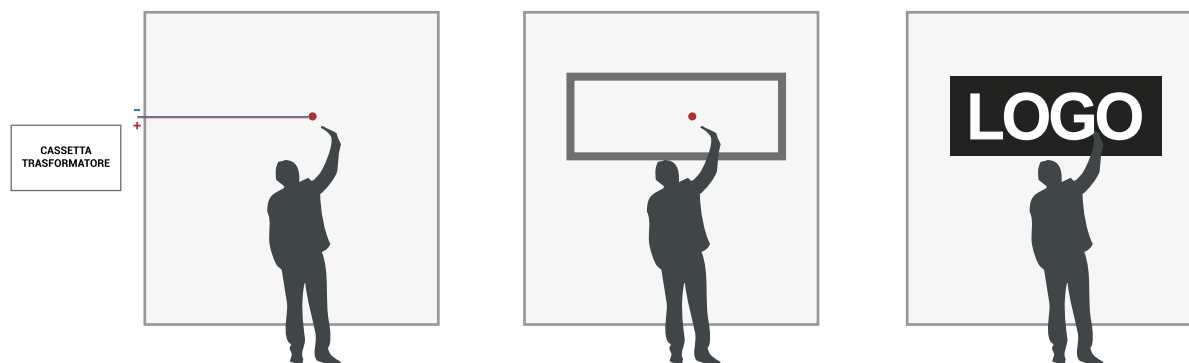
INSTALLAZIONE SU BOX SCATOLATO

Descrizione

Le lettere vengono assemblate in un **box scatolato di alluminio verniciato** dello spessore di 30 mm (o dello spessore da voi indicato in fase di richiesta). Soluzione più costosa rispetto alla semplice lastra, ma col vantaggio di nascondere all'interno del box i cavi provenienti da ogni singola lettera. Una soluzione professionale con un importante impatto visivo.

Predisposizione impianti elettrici

E' necessario predisporre un unico punto luce preferibilmente dietro la zona interessata. Le lettere vengono fornite direttamente attaccate al box che grazie alla sua struttura scatolare permette di nascondere al suo interno tutti i cavi di congiunzione di ogni singola lettera. Il cavo che congiunge lettere e trasformatore (da noi fornito) dovrà essere predisposto prima dell'installazione, mediante l'ausilio di un elettricista. E' consigliabile collocare il trasformatore in una cassetta non distante dalle lettere max 2-3 mt.



Predisporre un punto luce sulla parete nella zona centrale interessata. Installare una cassetta di derivazione ad una distanza massima di mt 2-3. Consigliamo cassette di dimensione minima cm 25x10 per alloggio trasformatore da noi fornito.

Fissare il telaio alla parete mediante viti e tasselli.

Fissare il box (incluso di lettere) al telaio. Allacciare il cavo elettrico collegandolo al trasformatore.





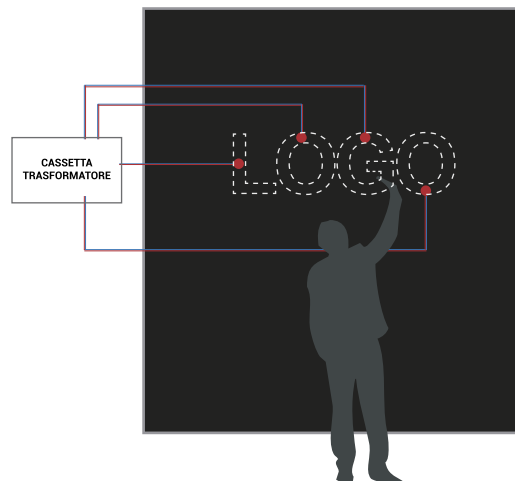
INSTALLAZIONE DIRETTA SU PARETE

Descrizione

In questo tipo di installazione si prevede il fissaggio delle lettere direttamente in una parete. Questo metodo è consigliato a chi predispose preventivamente un punto luce per ogni lettera. Prima di realizzare l'impianto elettrico è necessario usare una dima con la posizione precisa delle lettere, dei fissaggi e dei punti con cui verrà alimentata ogni singola lettera. Ciò comporta un buon impianto sotto traccia che prevede il collegamento tra ogni singola lettera e la cassetta. In caso di lettere unite sarà soddisfacente un solo punto luce.

Predisposizione impianti elettrici

Le lettere dovranno congiungersi al trasformatore mediante un cavo a bassa tensione. Creare un impianto sottotraccia mediante la dima da noi fornita. Collocare il trasformatore ad una distanza massima di 2-3 mt. I cavi provenienti da ogni singola lettera devono confluire al trasformatore.



Predisporre un punto luce sulla parete nella zona centrale interessata. Installare una cassetta di derivazione ad una distanza massima di mt 2. Consigliamo cassette di dimensione minimo cm 25x10 per alloggiare il trasformatore da noi fornito.



Fissare la lastra (inclusa di lettere) alla parete. Allacciare il cavo di corrente al vostro punto luce. Collegare il cavo al trasformatore.





QUALE FONT UTILIZZARE?

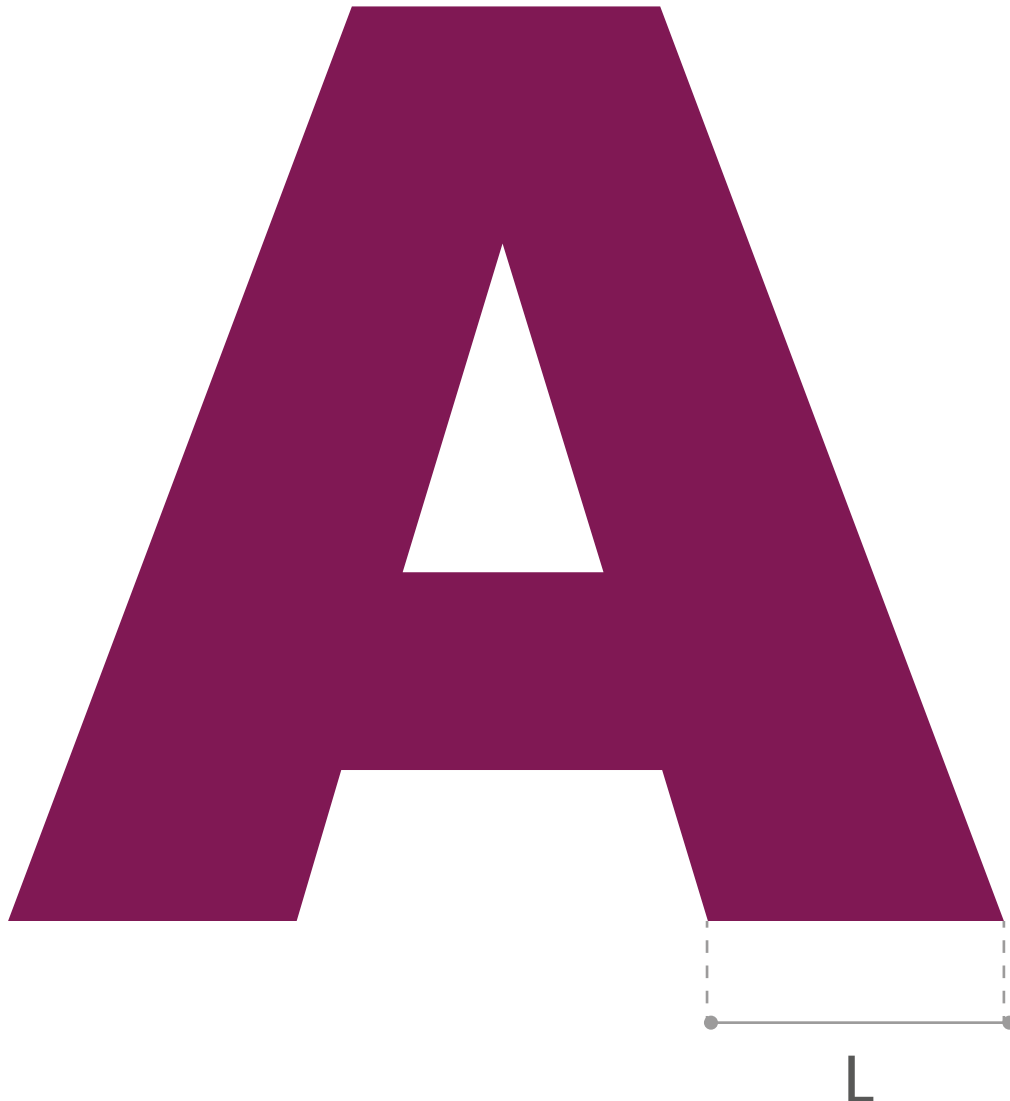
Vogliamo fornirti una guida tecnica
per la scelta del font conforme
alla lavorazione
delle lettere luminose Backlit.

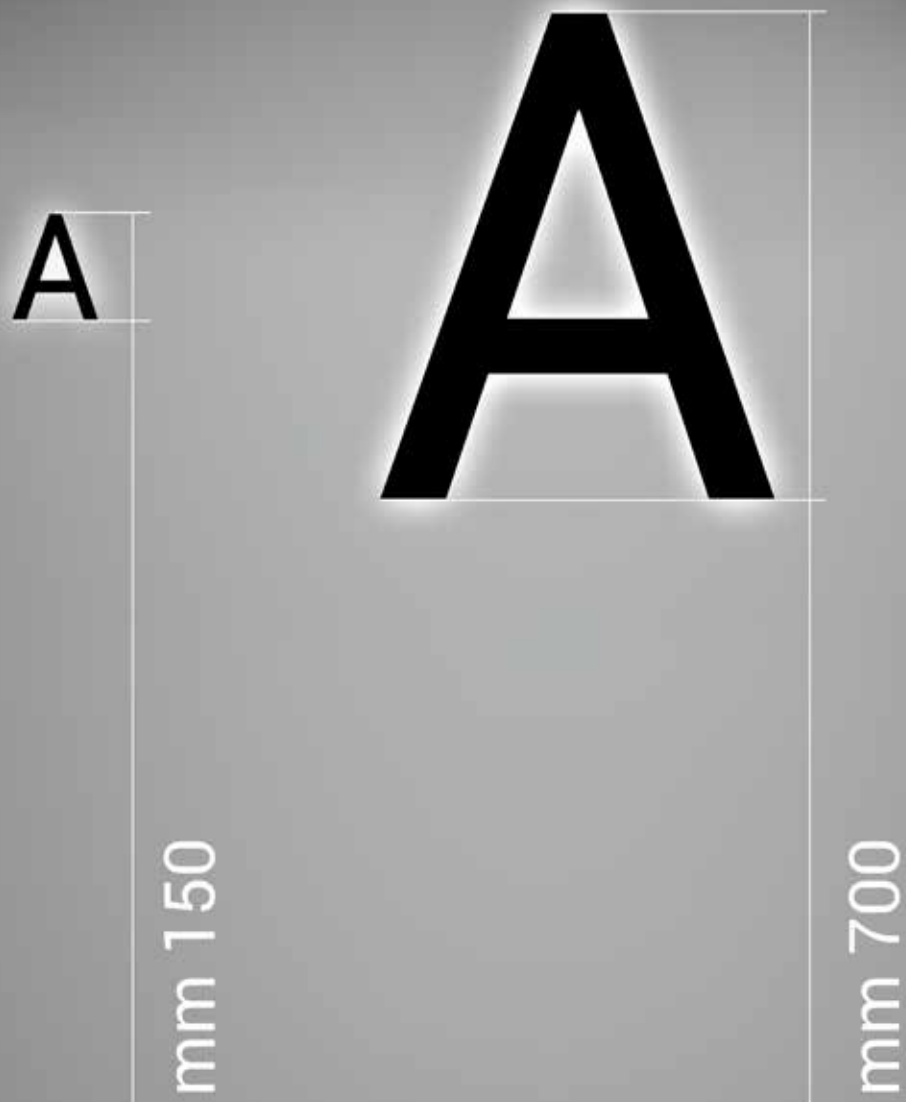


GUIDA TECNICA ALLA SCELTA DEL FONT

Le lettere Backlit richiedono
un valore L (larghezza profilo) minimo di 20 mm

[vedi immagine laterale](#)





ALTEZZA MINIMA E MASSIMA

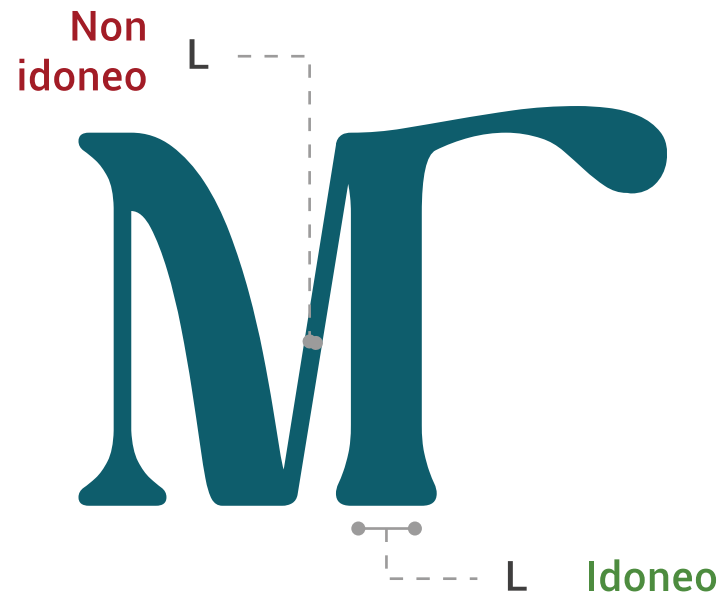
Le lettere Backlit possono raggiungere altezza variabile da mm 150 a mm 700.

Fermi restando che il valore L (larghezza profilo) della singola lettera sia minimo di 20 mm.

[vedi pagina precedente](#)



FONT NON IDONEO ALLA LAVORAZIONE



Talvolta, in determinate zone della lettera, la larghezza del profilo L potrebbe essere inferiore a 20 mm.

In quest'ultimo caso la dove è possibile si procede con un ingrossamento della lettera stessa
[vedi immagine laterale](#)





FONT CHE FANNO LA DIFFERENZA

Alcuni suggerimenti
su font consoni alla lavorazione

Un elenco di font adatti alla realizzazione di lettere
luminose Backlit

FONT MODERNI E SANS SERIF

Wind

FONT CONTEMPORANEI, SERIF

noire

FONT CALLIGRAFICI

Arqa



Advent Pro

Wind

ABCDEFGHIJKLM
NOPQRSTUVWXYZ

abcdefghijklm
nopqrstuvwxyz

1234567890

Apron

New

ABCDEFGHIJKLM
NOPQRSTUVWXYZ

abcdefghijklm
nopqrstuvwxyz

1234567890

Isidora

Tokio

ABCDEFGHIJKLM
NOPQRSTUVWXYZ

abcdefghijklm
nopqrstuvwxyz

1234567890

CACTRON

BLACK

ABCDEFGHIJKLM
NOPQRSTUVWXYZ

ABCDEFGHIJKLM
NOPQRSTUVWXYZ

1234567890

Orbitron

Oiff

ABCDEFGHIJKLM
NOPQRSTUVWXYZ

abcdefghijklm
nopqrstuvwxyz

1234567890

Fengardo

Dubai

ABCDEFGHIJKLM
NOPQRSTUVWXYZ

abcdefghijklm
nopqrstuvwxyz

1234567890

Acumin

Garage

ABCDEFGHIJKLM
NOPQRSTUVWXYZ

abcdefghijklm
nopqrstuvwxyz

1234567890

Quicksand

QUIP

ABCDEFGHIJKLM
NOPQRSTUVWXYZ

abcdefghijklm
nopqrstuvwxyz

1234567890



Cera Pro

n. 623

ABCDEFGHIJKLM
NOPQRSTUVWXYZ

abcdefghijklm
nopqrstuvwxyz

1234567890

Atiba

Vienna

ABCDEFGHIJKLM
NOPQRSTUVWXYZ

abcdefghijklm
nopqrstuvwxyz

1234567890

Uni Neue

Play

ABCDEFGHIJKLM
NOPQRSTUVWXYZ

abcdefghijklm
nopqrstuvwxyz

1234567890

DIN

DUSS

ABCDEFGHIJKLM
NOPQRSTUVWXYZ

abcdefghijklm
nopqrstuvwxyz

1234567890

Nexa Slab

KIOTO

ABCDEFGHIJKLM
NOPQRSTUVWXYZ

abcdefghijklm
nopqrstuvwxyz

1234567890

Nexa

GIGI

ABCDEFGHIJKLM
NOPQRSTUVWXYZ

abcdefghijklm
nopqrstuvwxyz

1234567890

Prototype

RODI

ABCDEFGHIJKLM
NOPQRSTUVWXYZ

abcdefghijklm
nopqrstuvwxyz

1234567890

Kaliŝtra

Kasa

ABCDEFGHIJKLM
NOPQRSTUVWXYZ

abcdefghijklm
nopqrstuvwxyz

1234567890

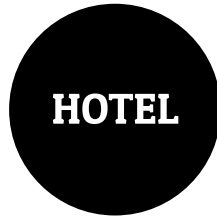


Alленоire



ABCDEFGHIJKLM
NOPQRSTUVWXYZ
abcdefghijklm
nopqrstuvwxyz
1234567890

Patua One



ABCDEFGHIJKLM
NOPQRSTUVWXYZ
abcdefghijklm
nopqrstuvwxyz
1234567890

Baskerville



ABCDEFGHIJKLM
NOPQRSTUVWXYZ
abcdefghijklm
nopqrstuvwxyz
1234567890

URW Bookman



ABCDEFGHIJKLM
NOPQRSTUVWXYZ
abcdefghijklm
nopqrstuvwxyz
1234567890

Marleigh



ABCDEFGHIJKLM
NOPQRSTUVWXYZ
abcdeighijklm
nopqrstuvwxyz
1234567890

Magilior



ABCDEFGHIJKLM
NOPQRSTUVWXYZ
abcdefghijklm
nopqrstuvwxyz
1234567890



Krasty



ABCDEFGHIJKLM
NOPQRSTUVWXYZ

abcdefghijklm
nopqrstuvwxyz

1234567890

Resty



ABCDEFGHIJKLM
NOPQRSTUVWXYZ

abcdefghijklm
nopqrstuvwxyz

1234567890

Tribista



ABCDEFGHIJKLM
NOPQRSTUVWXYZ

abcdefghijklm
nopqrstuvwxyz

1234567890

Hangael



ABCDEFGHIJKLM
NOPQRSTUVWXYZ

abcdefghijklm
nopqrstuvwxyz

1234567890

Catalish



ABCDEFGHIJKLM
NOPQRSTUVWXYZ

abcdefghijklm
nopqrstuvwxyz

1234567890

Remachine



ABCDEFGHIJKLM
NOPQRSTUVWXYZ

abcdefghijklm
nopqrstuvwxyz

Font che potrebbero subire un ingrossamento

